

IntegraCare M1: ΓΕΝΙΚΗ ΕΙΣΑΓΩΓΗ



IntegraCare Module 1 - Μια σύντομη προσέγγιση στην προσωποκεντρική φροντίδα

Αυτή η ενότητα είναι μια γενική επισκόπηση της έννοιας της προσωποκεντρικής φροντίδας, των βασικών αρχών, των πλεονεκτημάτων και των προκλήσεων της.

Λόγω της σχέσης που έχει η έννοια της προσωποκεντρικής φροντίδας με τις πολιτικές των συστημάτων υγείας, συμπεριλαμβάνεται μια σύντομη εισαγωγή στο εθνικό σύστημα υγείας κάθε εταίρου. Με αυτό τον τρόπο γίνεται μία πρόβλεψη του αντίκτυπου της προσωποκεντρικής προσέγγισης σε ένα συγκεκριμένο πλαίσιο.

**Χρηματοδοτείται με την υποστήριξη της Ευρωπαϊκής Επιτροπής.*

Η υποστήριξη της Ευρωπαϊκής Επιτροπής για την παραγωγή αυτής της δημοσίευσης δεν συνιστά έγκριση του περιεχομένου που αντικατοπτρίζει μόνο τις απόψεις των συγγραφέων και η Επιτροπή δεν μπορεί να θεωρηθεί υπεύθυνη για οποιαδήποτε χρήση των πληροφοριών που περιέχονται σε αυτήν.

Βασικές Έννοιες

Διαφορετικά πλαίσια εφαρμογής

Αρχικές σκέψεις

Σύνοψη Ενότητας

Βασικές Έννοιες

Περίληψη

Αυτή η ενότητα είναι μια γενική επισκόπηση της έννοιας της προσωποκεντρικής φροντίδας, των βασικών αρχών, των πλεονεκτημάτων και των προκλήσεων της.

Λόγω της σχέσης που έχει η έννοια της προσωποκεντρικής φροντίδας με τις πολιτικές των συστημάτων υγείας, συμπεριλαμβάνεται μια σύντομη εισαγωγή στο εθνικό σύστημα υγείας κάθε εταίρου. Με αυτό τον τρόπο γίνεται μία πρόβλεψη του αντίκτυπου της προσωποκεντρικής προσέγγισης σε ένα συγκεκριμένο πλαίσιο.

Στόχοι του μαθήματος

1

Κατανόηση της βασικής έννοιας της προσωποκεντρικής προσέγγισης στην περίθαλψη και τα πιθανά της οφέλη για άτομα που χρειάζονται υποστήριξη στην διαβίωση.

2

Αναγνώριση των βασικών παραγόντων που εμπλέκονται στην προσωποκεντρική προσέγγιση στην περίθαλψη καθώς και των βασικών πόρων που απαιτούνται για ένα επιτυχημένο αποτέλεσμα.

3

Περιγραφή των συνθηκών που επικρατούν για τα άτομα που χρειάζονται υποστήριξη στην διαβίωση, στο τοπικό τους σύστημα υγειονομικής περίθαλψης και την πιθανή τους συμβατότητα με την προσωποκεντρική προσέγγιση στην περίθαλψη.

Πίνακας Περιεχομένων

Βασικές Έννοιες —

- Ορισμός και αρχές
- Οφέλη και προκλήσεις

Διαφορετικά πλαίσια εφαρμογής —

- Εσθονία
- Ελλάδα
- Ιταλία
- Ισπανία
- Πολωνία

Αρχικές σκέψεις —

Ερωτήσεις για σκέψη σχετικά με το προσωποκεντρικό μοντέλο

 Διάρκεια 1 ώρα

ΑΡΧΗ



Γενική Εισαγωγή

Η προσέγγιση της προσωποκεντρική φροντίδας έχει οριστεί ως:

«αυτό που επιτυγχάνεται όταν το άτομο τοποθετείται ως ο άξονας στον οποίο βασίζονται οι υπόλοιπες διαστάσεις:

**παρέμβαση που βασίζεται σε επιστημονικά στοιχεία,
οργάνωση υπηρεσιών, ομάδα, διεπιστημονικότητα και
περιβάλλον»**

Παγκόσμιος Οργανισμός Υγείας, 2015

Αυτή η προσέγγιση είναι ένας δείκτης που εγγυάται το υψηλότερο δυνατό επίπεδο προσωπικής ένταξης και επιτρέπει στους επαγγελματίες υγείας να εργαστούν με μια ολοκληρωμένη στρατηγική, δημιουργώντας και μεγιστοποιώντας συνέργειες, χωρίς να χάνουν τον κύριο στόχο της αυτονομίας και της ένταξης.



Αυτό το νέο όραμα για την παροχή υπηρεσιών προέρχεται από μια αλλαγή παραδείγματος που ζήτησε ο Παγκόσμιος Οργανισμός Υγείας στην έκθεσή του «Παγκόσμια Στρατηγική για Ολοκληρωμένες

Υπηρεσίες Υγείας 2016-2026», σχετικά με τον τρόπο με τον οποίο χρηματοδοτούνται, χειρίζονται και παρέχονται οι υπηρεσίες υγείας.

Η υιοθέτηση μιας στρατηγικής φροντίδας με επίκεντρο τον άνθρωπο σε διεθνή κλίμακα έχει απαιτηθεί για την αντιμετώπιση ορισμένων από τις πιο επείγουσες προκλήσεις που αντιμετωπίζουν τα συστήματα υγείας σε όλο τον κόσμο, όπως:

- Γήρανση του πληθυσμού
- Αστικοποίηση και παγκοσμιοποίηση ανθυγιεινών τρόπων ζωής
- Εξάπλωση μη μεταδοτικών ασθενειών, ψυχικών ασθενειών και τραυματισμών
- Περιορισμένη πρόσβαση και κατακερματισμένα συστήματα υγείας
- Έλλειψη λογοδοσίας από τους παρόχους υπηρεσιών

Αρχές προσωποκεντρικών υπηρεσιών:

1

Αξιοπρέπεια, σεβασμός και συμπόνια. Με στόχο την επίτευξη της μέγιστης ανεξαρτησίας και αυτοδιάθεσης του χρήστη της υπηρεσίας

2

Συντονισμένη εξυπηρέτηση. Διασφάλιση της επικοινωνίας μιας διεπιστημονικής ομάδας που μοιράζεται τις ίδιες πληροφορίες για τη δημιουργία, την αξιολόγηση και την προσαρμογή πλάνων φροντίδας

3

Εξατομικευμένη εξυπηρέτηση. Επικεντρωμένη στην προσωπικότητα, τις ανάγκες και την προσωπική ιστορία του κάθε ατόμου

4

Ενδυνάμωση των ανθρώπων. Ως στόχος τόσο για τους χρήστες υπηρεσιών όσο και για τους επαγγελματίες της κοινωνικής / υγειονομικής περίθαλψης

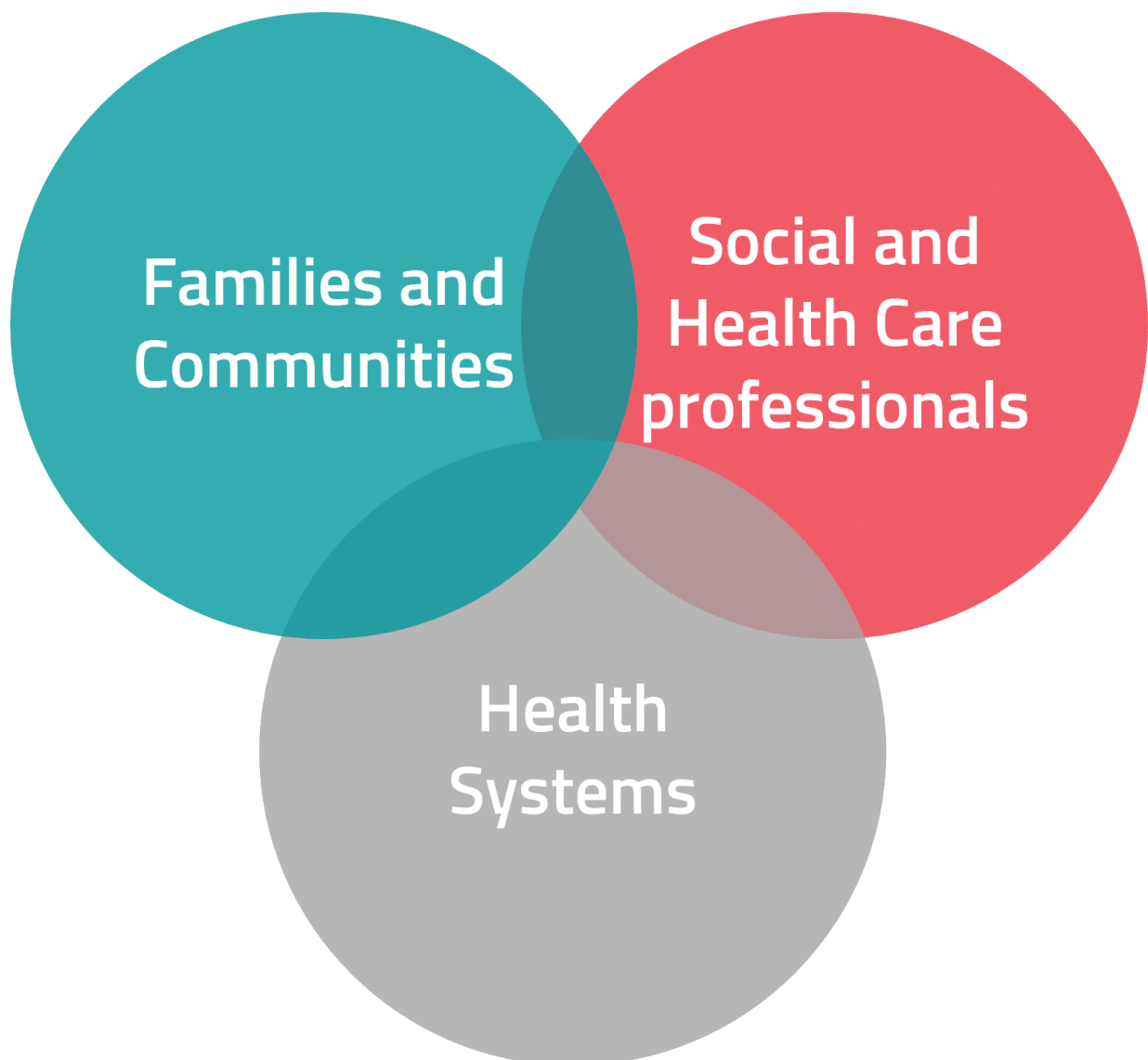
Οικογένειες και Κοινότητες, Επαγγελματίες υγείας και κοινωνικής μέριμνας, και Health Συστήματα Υγείας

απολαύστε τα οφέλη της προσωποκεντρικής φροντίδας.

Οφέλη για τα άτομα

- Αυξημένη ικανοποίηση από τη φροντίδα και καλύτερες σχέσεις με τους παρόχους περίθαλψης

- Βελτιωμένη πρόσβαση και χρονοδιαγράμματα περίθαλψης
- Βελτιωμένη παιδεία για την υγεία και δεξιότητες λήψης αποφάσεων που προάγουν την ανεξαρτησία
- Κοινή λήψη αποφάσεων με επαγγελματίες με αυξημένη συμμετοχή στο σχεδιασμό φροντίδας
- Αυξημένη ικανότητα αυτοδιαχείρισης και ελέγχου μακροπρόθεσμων θεμάτων υγείας
- Καλύτερος συντονισμός της φροντίδας σε διαφορετικά περιβάλλοντα περίθαλψης



Οι προκλήσεις



1. Έλλειψη ανθρώπινων και οικονομικών πόρων.
2. Χρονικοί περιορισμοί.
3. Εμπόδια γραφειοκρατίας.
4. Προβλήματα που προέρχονται από την πανδημία Covid-19.
5. Έλλειψη εκπαίδευσης στην προσέγγιση της προσωποκεντρικής φροντίδας

Διαφορετικά πλαίσια εφαρμογής



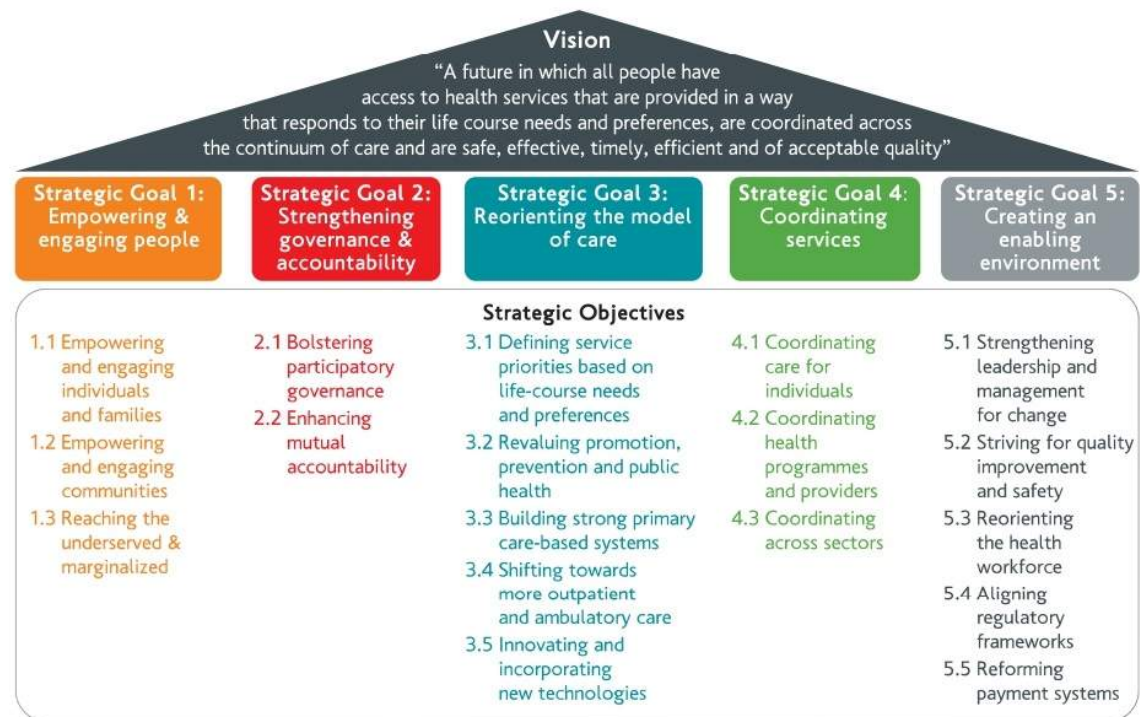
**Εισαγωγή: συστήματα υγείας και
προσωποκεντρική φροντίδα**



Όταν πρόκειται για μακροχρόνια περίθαλψη, οδηγούμαστε πάντα σε συστήματα υγείας ή ασφάλειας. Ωστόσο, οι διαφορές μεταξύ χωρών και περιοχών καθιστούν δύσκολο να οριστεί μία ενιαία πορεία. Η προσωποκεντρική φροντίδα εστιάζει στις διαφορές μεταξύ των ανθρώπων και των προσωπικών τους περιστάσεων και, φυσικά, στα συστήματα υγείας τους.

Κατακερματισμός, θέματα κάλυψης, λίστες αναμονής, προστασία δεδομένων... είναι μερικά από τα προβλήματα που αντιμετωπίζουν συνήθως οι χρήστες των υπηρεσιών όταν ζητούν μια συγκεκριμένη θεραπεία. Σε αυτή την ενότητα, εξηγούνται, διαφορετικά ευρωπαϊκά συστήματα υγείας καθώς και μια παγκόσμια στρατηγική από τον Παγκόσμιο Οργανισμό Υγείας για ολοκληρωμένες ανθρωποκεντρικές υπηρεσίες υγείας.

WHO global strategy on integrated people-centred health services: an overview



Η έρευνα μας

Κατά τη διάρκεια του ερευνητικού σταδίου, προσεγγίσαμε μια μεγάλη ποικιλία επαγγελματιών υγείας από καθεμία από τις χώρες εταίρους του.

ΣΥΝΕΧΙΣΕ

Scene 1 Slide 1

Continue → Next Slide

**Συνολικά 25 επαγγελματίες ερωτήθηκαν,
μεταξύ των οποίων:**

Νοσηλεύτες/τριες	Εργαζόμενοι στην περίθαλψη
Νευροψυχολόγοι	Κοινωνικοί λειτουργοί
Ψυχολόγοι Θεραπευτές	Εκπαιδευτές
Φυσικοθεραπευτές	Κοινωνικοί παιδαγωγοί
Εργοθεραπευτές	Λογοθεραπευτές
Φορείς κοινωνικής υγείας	

Scene 1 Slide 2

Continue → Scene 1 Slide 3

Με βάση τις πληροφορίες που συλλέξαμε

θα προχωρήσουμε στην επεξήγηση των συστημάτων υγείας των χωρών εταίρων του προγράμματος.

ΞΕΚΙΝΑ ΑΠΟ ΤΗΝ ΑΡΧΗ



Scene 1 Slide 3

Continue → End of Scenario

Εσθονία



- Διαχωρισμένα συστήματα κοινωνικής και υγειονομικής περίθαλψης
 - Κοινωνικό σύστημα που διέπεται από την Κοινωνική Πρόνοια (οργανωτικές, οικονομικές και νομικές βάσεις).
 - Σύστημα υγειονομικής περίθαλψης που διέπεται από τον Νόμο Οργανισμού Υπηρεσιών Υγείας (ρύθμιση απαιτήσεων, διαχείριση, χρηματοδότηση, εποπτεία).
- Υποχρεωτική ασφάλιση υγείας: χρηματοδοτείται από τον κρατικό προϋπολογισμό, τον προϋπολογισμό των δήμων και τον ίδιο τον ασφαλισμένο.
- Συντάξεις γήρατος και αναπηρίας.
- Συνύπαρξη δημόσιων και ιδιωτικών μονάδων φροντίδας ηλικιωμένων.
- Σπίτια για άτομα με αναπηρία: σχέδιο δράσης + αποκατάστασης, που εκπονείται από επαγγελματίες και τον πελάτη.

Ελλάδα

Μικτό σύστημα: το εθνικό σύστημα υγείας παρέχει υπηρεσίες και παροχές μέσω ενός δικτύου δημόσιων και ιδιωτικών παρόχων, που χρηματοδοτούνται από τον κρατικό προϋπολογισμό, εισφορές κοινωνικής ασφάλισης και ιδιωτικές πληρωμές

- ΕΟΠΥΥ: Εθνικός Οργανισμός Παροχής Υπηρεσιών Υγείας, διαχειρίζεται την απόκτηση ιδιωτικών υπηρεσιών υγείας για τη διασφάλιση της εθνικής ασφάλισης.
- ΠΕΔΥ: δημόσιο δίκτυο κρατικών νοσοκομείων και κέντρων υγείας.
- Ιδιωτικός τομέας: κερδοσκοπικές υπηρεσίες και ΜΚΟ.

Κρατικές κοινωνικές παροχές για άτομα που χρειάζονται υποστήριξη στη διαβίωση.

Κρατικό δίκτυο για ιατρικές επισκέψεις στο σπίτι (αγροτικές περιοχές, θέματα κινητικότητας): Πρόγραμμα "Βοήθεια στο σπίτι.



Ιταλία



- Η περιφερειακή εθνική υπηρεσία υγείας παρέχει δωρεάν καθολική κάλυψη. Οι εγκαταστάσεις ποικίλλουν ως προς την ποιότητα ανάλογα με την περιοχή.
- Χρηματοδοτείται από περιφερειακούς φόρους, σε συνδυασμό με συμπληρωματικές πληρωμές για φαρμακευτικά προϊόντα και περίθαλψη εξωτερικών ασθενών.
- Ιδιωτικά νοσοκομεία με επιπλέον υπηρεσίες και άνεση αλλά παρόμοιας ποιότητας φροντίδα.
- Η μακροχρόνια φροντίδα έχει υψηλό επίπεδο θεσμικού κατακερματισμού (τοπικά-περιφερειακά-εθνικά οφέλη, κοινωνικές-υγειονομικές πολιτικές, διαφορετικοί τρόποι σε κάθε περιοχή).

Ισπανία

- Αποκεντρωμένη καθολική υπηρεσία υγείας και κοινωνικής μέριμνας που παρέχει στους πολίτες: ιατρική περίθαλψη, επείγοντα περιστατικά, αποκατάσταση και φάρμακα.
- Υπάρχουν τόσο δημόσιοι όσο και ιδιωτικοί οργανισμοί για την υποστήριξη ατόμων με αναπηρία. Οι κύριες πηγές χρηματοδότησής τους είναι οι φόροι και οι ιδιωτικές εταιρείες.

- Το κράτος προστατεύει τα εξαρτώμενα άτομα μέσω του νόμου της εξάρτησης, ώστε να έχουν πρόσβαση σε ποικίλες υπηρεσίες και εκπαίδευση δωρεάν ή με μειωμένο κόστος, ανάλογα με τον βαθμό εξάρτησής τους.



Πολωνία

- Σύστημα υγειονομικής περίθαλψης με βάση το ασφαλιστικό μοντέλο, χρηματοδοτούμενο από δημόσιους πόρους.
- Το Εθνικό Ταμείο Υγείας χρηματοδοτεί υπηρεσίες δημόσιας υγείας που παρέχονται από δημόσια και μη δημόσια ιδρύματα υγειονομικής περίθαλψης.
- Δημόσια κοινωνική πρόνοια που οργανώνεται από φορείς της κυβερνητικής διοίκησης και της τοπικής αυτοδιοίκησης.

- Οι ΜΚΟ διαδραματίζουν σημαντικό ρόλο (+20%) στο σύστημα υγείας και κοινωνικής μέριμνας στην Πολωνία.
- Η φροντίδα και υποστήριξη σε άτομα που χρειάζονται υποστήριξη στη διαβίωση, προσφέρονται από τον δημόσιο, τον ιδιωτικό και τον κοινωνικό τομέα.



Αρχικές σκέψεις



Αρχικές σκέψεις

Τώρα που γνωρίζουμε τους κύριους στόχους και τις προκλήσεις της προσωποκεντρικής φροντίδας...

... ας αναλογιστούμε στην καθημερινή δουλειά

Βήμα 1

Πώς πιστεύετε ότι αυτή η προσέγγιση μπορεί να είναι χρήσιμη για τους ανθρώπους που φροντίζετε;

Την εφαρμόζεται ήδη;

Πώς κάνει τη διαφορά;

Βήμα 2

Πώς πιστεύετε ότι το σύστημα υγείας σας υποστηρίζει την αυτονομία αυτών των ατόμων;

Πως θα το βελτιώνατε;

Βήμα 3

Πιστεύετε ότι οι επαγγελματίες υγείας συμφωνούν με αυτήν την προσέγγιση;

Την εφαρμόζουν;

Σύνοψη Ενότητας



Σύνοψη Ενότητας

Τι είναι η προσωποκεντρική φροντίδα;

Προσεγγίσεις και πρακτικές φροντίδας που βλέπουν το άτομο ως σύνολο με πολλά επίπεδα αναγκών και στόχων. Με αυτές τις ανάγκες να προέρχονται από τους δικούς του

προσωπικούς και κοινωνικούς καθοριστικούς παράγοντες υγείας.

Λέξεις κλειδιά

Συντονισμένη φροντίδας

Μια ενεργητική προσέγγιση που φέρνει μαζί επαγγελματίες και παρόχους στον τομέα της περίθαλψης, γύρω από τις ανάγκες των χρηστών των υπηρεσιών με στόχο να διασφαλίσει την παροχή ολοκληρωμένης και εξατομικευμένης φροντίδας σε διαφορετικά περιβάλλοντα.

Ολοκληρωμένες υπηρεσίες υγείας

Η διαχείριση και η παροχή υπηρεσιών υγείας, έτσι ώστε οι άνθρωποι σε όλη τη διάρκεια της ζωής τους να λαμβάνουν συνεχείς υπηρεσίες προαγωγής της υγείας, πρόληψης ασθενειών, διάγνωσης, θεραπείας, διαχείρισης ασθενειών, αποκατάστασης και ανακουφιστικής φροντίδας, βασισμένες στις ανάγκες τους, μέσω των διαφορετικών επιπέδων και τοποθεσιών περίθαλψης εντός του συστήματος υγείας.

Ενδυνάμωση

Η διαδικασία υποστήριξης των ανθρώπων και των κοινοτήτων για να πάρουν τον έλεγχο των δικών τους αναγκών υγείας, με αποτέλεσμα, για παράδειγμα, την υιοθέτηση πιο υγιεινών συμπεριφορών ή την ικανότητα αυτοδιαχείρισης ασθενειών.

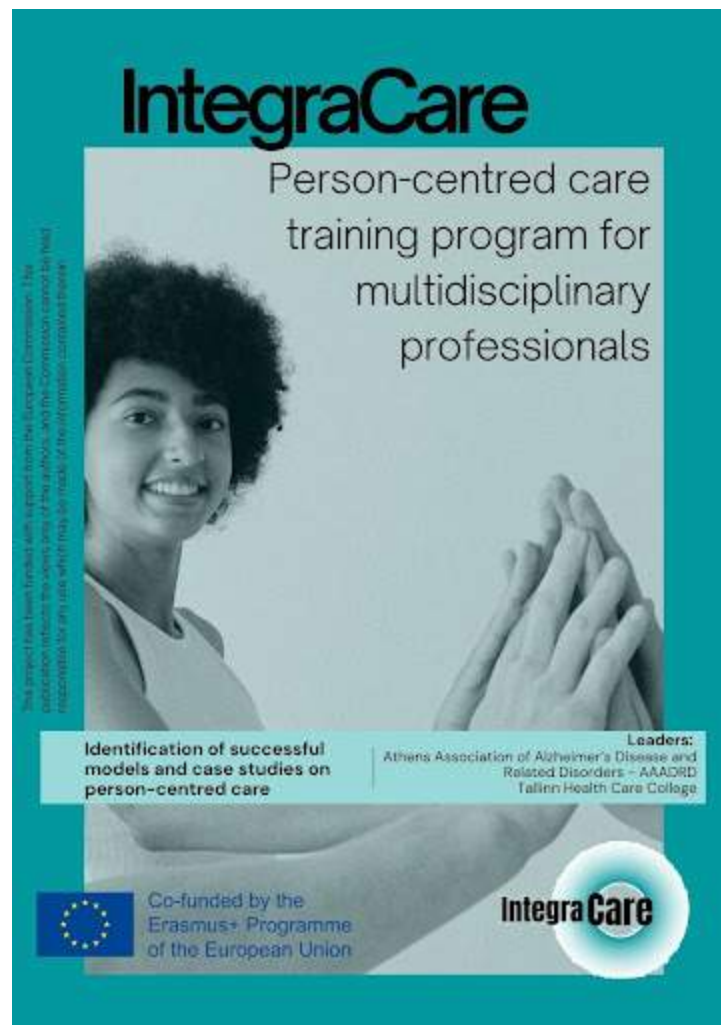
Συνεχιζόμενη περίθαλψη

Ο βαθμός στον οποίο μια σειρά από διακριτές περιστάσεις υγειονομικής περίθαλψης, βιώνονται από τους ανθρώπους ως συνεκτικές, αλληλένδετες στο χρόνο και συνεπείς με τις ανάγκες και τις προτιμήσεις τους.

Με αυτήν την εισαγωγική ενότητα εξερευνήσαμε την προσέγγιση της προσωποκεντρικής φροντίδας καθώς και τα οφέλη και τις προκλήσεις της.

Ως ένα εξατομικευμένο μοντέλο φροντίδας, απαιτεί άρτια γνώση των στόχων των χρηστών των υπηρεσιών, των περιστάσεων και, φυσικά, του συστήματος υγείας ή της ασφάλισής τους. Παρόλο που οι διαφορές μεταξύ τους μπορεί να καθιστούν δύσκολη την εφαρμογή, υπάρχουν

ορισμένα βασικά θέματα που μπορούμε να χρησιμοποιήσουμε ως κλειδί για επιτυχημένα μοντέλα προσωποκεντρικής φροντίδας.



IntegraCare

Person-centred care training program for multidisciplinary professionals

This project has been funded with support from the European Commission. The publication reflects the views only of the authors, and the Commission cannot be held responsible for any use which may be made of the information contained therein.

Identification of successful models and case studies on person-centred care

Leaders:
Athens Association of Alzheimer's Disease and Related Disorders - AAADR
Fallon Health Care College

Co-funded by the Erasmus+ Programme of the European Union

IntegraCare



IntegraCare

Η υποστήριξη της Ευρωπαϊκής Επιτροπής για την παραγωγή αυτής της δημοσίευσης δεν συνιστά έγκριση του περιεχομένου που αντικατοπτρίζει μόνο τις απόψεις των συγγραφέων και η Επιτροπή δεν μπορεί να θεωρηθεί υπεύθυνη για οποιαδήποτε χρήση των πληροφοριών που περιέχονται σε αυτήν.

Ακολουθησε μας!

[IntegraCare FB](#)

[IntegraCare website](#)